



Przebywający w Moskwie z wizytą oficjalną, przewodniczący algierskiej Rady Rewolucyjnej Houari Boumedien przeprowadził rozmowy polityczne na Kremlu z przedstawicielami rządu radzieckiego. Na zdjęciu: fragment rozmów na Kremlu. Z lewej premier A. Kosygin, z prawej H. Boumedien.

CAF - Radiofoto

Kolejny etap podboju kosmosu

Bezpośrednie spotkanie „Gemini-6” i „Gemini-7”

ZSRR zakończył serię prób z rakietałami nośnymi

NOWY JORK (PAP)
W środę o godz. 8.37 czasu miejscowego (godz. 14.37 czasu warszawskiego) nastąpił pierwszy start statku kosmicznego „Gemini 6” z astronautami Shirra i Staffordem na pokładzie.

(punkt najbardziej oddalony od powierzchni Ziemi) wynosi 261 km, a perigeum (punkt najbardziej zbliżony do powierzchni Ziemi) — 161 km. Lot przebiega normalnie i około godziny 14 czasu miejscowego (godz. 20 w Warszawie) amerykańskie kabiny kosmiczne „Gemini-6” i „Gemini-7” spotkały się ze sobą 300 km ponad Ziemią.

Ścieżka przeszła 27.200 km na godzinę, jednakże różnica prędkości między nimi wynosiła zaledwie 3 km na godzinę, tak iż mogły nie obawiać się nawet ewentualnego „stuknięcia” — byłoby ono bardzo iagodne.

MOSKWA (PAP)

Związek Radziecki zakomunikował w środę wieczorem, że seria prób z rakietałami nośnymi, rozpoczęta 25 listopada, zakończyła się przed terminem. W czasie prób, rakiety nośne opadały w rejonie Pacyfiku.

Związek Radziecki prowadzi obecnie dwie inne serie prób rakietałowych. Jedną z nich, rozpoczętą 1 listopada, ma zakończyć 31 grudnia. Druga rozpoczyna się 16 bm. i potrwa do 1 czerwca przyszłego roku. W obu wypadkach rejonem wodowania kosmicznych rakietał nośnych znajdują się na Pacyfiku.

Spotkanie ambasadorów Chin i USA

WARSZAWA (PAP)

W Pałacyku Myślewickim w Warszawie odbyło się 15 bm. kolejne spotkanie ambasadorów ChRL i USA. Spotkanie ambasadorów Wang Kuo-chuana i Johna A. Grosnouskiego trwało 2 godziny 55 minut. Po jego zakończeniu ambasador USA oświadczył dziennikarzom m. in.: „staram się wyjaśnić intencje i cele Stanów Zjednoczonych w Azji południowo-wschodniej. Nasza rozmowa była otwarta”.

Ambasador ChRL — w odpowiedzi na pytania dziennikarzy na temat spotkania — stwierdził: „nasze rozmowy są zawsze szczere” i dodał: „nasze stanowisko jest całkowicie jasne”. Zapytany o wrażenie, jakie wywarł jego obecny rozmówca — nowy ambasador USA w Polsce, amb. Wang Kuo-chuan powiedział, iż zarówno poprzedni, jak i nowy ambasador reprezentują rząd Stanów Zjednoczonych.

Rządowa komisja odebrała obiekty Tarnowa II

(Inf. wł.) Wczoraj komisja rządowa pod przewodnictwem wiceministra przemysłu chemicznego Bronisława Tabana zakończyła odbiór obiektów produkcyjnych półpalania metanu, amoniaku oraz instalacji towarzyszących „Tarnowa II”. Zalecono jeszcze wykonanie pewnych uzupełnień natury technicznej i organizacyjnej związanych z uruchomieniem tej trudnej technologii chemicznej.

Warto przypomnieć, że mechanicznie i technicznie rozróżnionych poszczególnych urządzeń „Tarnowa II” trwa już od kwietnia br. W ciągu ubiegłych dziewięciu miesięcy odebrano kolejno szereg urządzeń elektrycznych, stacje chłodnicze, pompownie, stacje sprężania powietrza, tlenownię, zbiorniki gazowe, magistralę wody, gazu i pary. Dokonano również rozruchu wszystkich maszyn wirujących.

Obecnie Tarnów II będzie wchodził etapami w produkcję dającą amoniak, a następnie acetylen, przeznaczony do produkcji polichlorku winylu i akrylonitrylu. Opanowanie produkcji acetyleny z gazu ziemnego zalicza się do najtrudniejszych technologii w przemyśle chemicznym.

(ort)

Komunikat Komendy MO m. st. Warszawy

Komenda Milicji Obywatelskiej m. st. Warszawy wzywa ob. „J. Jankowskiego”, który w okresie od 23 stycznia do 23 lutego 1955 r. zwracał się listownie w wiadomości mu sprawie o skomunikowanie się telefonicznie na numer 266-608, 266-609.

Jeżeli Obywateli nie mające kontaktu w ciągu dnia, dzwoniącego podjęto decyzję o oficjalnej prośbie dla ustalenia jego tożsamości.

Ustalenie tożsamości Obywatela spowoduje utratę obywatelstwa i zadeklarowanej pomocy. Ponadto narazi się Obywatela na odpowiedzialność karną bez względu na intencje, jakimi się kierował przy pisaniu wspomnianych listów.

Serdeczne powitanie parlamentarzystów polskich w Meksyku

MEKSYK (PAP)

Z największymi honorami Kongres Meksyku powitał we wtorek delegację Sejmu PRL. Na specjalnej uroczystej sesji członkowie Izby Deputowanych wysłuchali przemówienia marszałka Sejmu PRL, Czesława Wychecha.

Przypominając na wstępie o wymianie wizyt delegacji parlamentarnej oraz mężów stanu obu krajów w ostatnich pięciu latach, marszałek Wychecha podkreślił, iż fundamentem trwałego zbliżenia i stałego rozwoju przyjaznych stosunków polsko-meksykańskich jest m. in. szybko rosnąca wymiana gospodarcza, która ma wszelkie szanse dalszego ożywienia i wzrostu wobec zgodnej opinii obu rządów o wzajemnej wymianie kulturalnej między obu krajami.

Z kolei, w imieniu rządzącej Partii Rewolucyjnej Meksyku odpowiedział deputowany Jorge Miguel Huerta podkreślając, że świat znajduje się na rozdrożu i że dla ratowania pokoju niezbędna jest między ludzka solidarność narodów w obronie prawa i wolności.

Po spotkaniu w Izbie Deputowanych nastąpiła wizyta w Senacie, gdzie z kolei senatoro-

rzy zgłoszono gorącą owoce polskim gościom, których serdecznie powitała przewodnicząca Senatu pani Lavilla Urbina. Zarówno Izba Deputowanych jak i Senat Meksyku przekazały za pośrednictwem przewodniczącej Senatu najbardziej gorące i serdeczne wyrazy podziwu dla narodu polskiego i najszybsze życzenia dla posłów na Sejm PRL.

Gazeta

PROLETARIUSZE WSZYSTKICH KRAJÓW ŁĄCZCIE SIĘ!

Kraków
16 grudnia
1965 r.
Nr 298 (5545)

C Z W A R T E K

Rok XVII
Cena 50 gr
Wyd. A

krakowska

ORGAN KOMITETU WOJEWÓDZKIEGO POLSKIEJ ZJEDNOCZONEJ PARTII ROBOTNICZEJ

Węzłowe zadania w dziedzinie rozwoju handlu zagranicznego

V Plenum KC PZPR rozpoczęło obrady

WARSZAWA (PAP)
15 bm. rozpoczęły się obrady V Plenum Komitetu Centralnego Polskiej Zjednoczonej Partii Robotniczej.

Obrady otworzył i sekretarz KC PZPR Władysław Gomułka.

W okresie od ostatniego plenum — powiedział W. Gomułka — ubył z naszych szeregów wybitny działacz i uczony, członek Komitetu Centralnego Partii, z-ca przewodniczącego Rady Państwa, prof. Oskar Lange. Przez wiele lat wraz z nami nad rozwojem budownictwa socjalistycznego. Wielokrotnie na posiedzeniach Komitetu Centralnego służył nam swą wiedzą i doświadczeniem.

Plenum uczciło pamięć Oskara Langego minutą milczenia.

Plenum przyjęło następujący porządek dzienny: 1. Węzłowe zadania w dziedzinie rozwoju handlu zagranicznego, 2. Informacja o spotkaniach międzynarodowych. W obradach plenum biorą udział kierownicy szeregu resortów, dyrektorzy niektórych zjed-

noczeń przemysłowych, centrali handlu zagranicznego, wielkich zakładów przemysłowych, produkujących na eksport, przedstawiciele szeregu naszych placówek handlowych w innych krajach oraz innych instytucji, związanych z naszym handlem zagranicznym.

W pierwszym punkcie porządku dziennego sekretarz KC Bolesław Jaszczuk wygłosił przemówienie wstępne do dyskusji nad referatem Biurowego Komitetu KC (tekst przemówienia podajemy na stronie 2-giej). W dyskusji zabierali głos: Zdzisław Grudzień — sekretarz KW PZPR w Katowicach, Wacław Płakowski — dyr. ChZ „Rolimpex”, Jerzy Perkowski — dyr. Zjednoczenia Przemysłu Okręgowego, Bolesław Kotoziel — dyr. „Rafametu”, Józef Spychalski — I sekretarz Komitetu Łódzkiego PZPR, Kazimierz Strzelecki — dyr. ChZ „Metalexport”, Jan Surman — I sekretarz KZ PZPR przy zakładach mechanicznych Tarnów, Tadeusz Gede — I z-ca przewodniczącego Komisji Planowania przy Radzie Ministrów, Adam Guzik — dyr. Zjednoczenia Przemysłu Maszyn i Aparatów Elektrycznych, Władysław Krucecz — I sekretarz KW PZPR w Rzeszowie, Tadeusz Wasak — dyr. ChZ „Varimex”, Kazimierz Olszewski — I z-ca przewodniczącego Komitetu Współpracy Gospodarczej z Zagranicą przy Radzie Ministrów, Franciszek Wachowicz — I sekretarz KW PZPR w Kielcach, Stanisław Strus — radca handlowy PRL w W. Brytanii, Stanisław Wylupek —

dyr. Zjednoczenia Przemysłu Obrabiarek i Narzędzi, Stanisław Kocielek — I sekretarz Komitetu Warszawskiego PZPR i Henryk Królikowski — dyr. Zjednoczenia Przemysłu Meblarskiego.

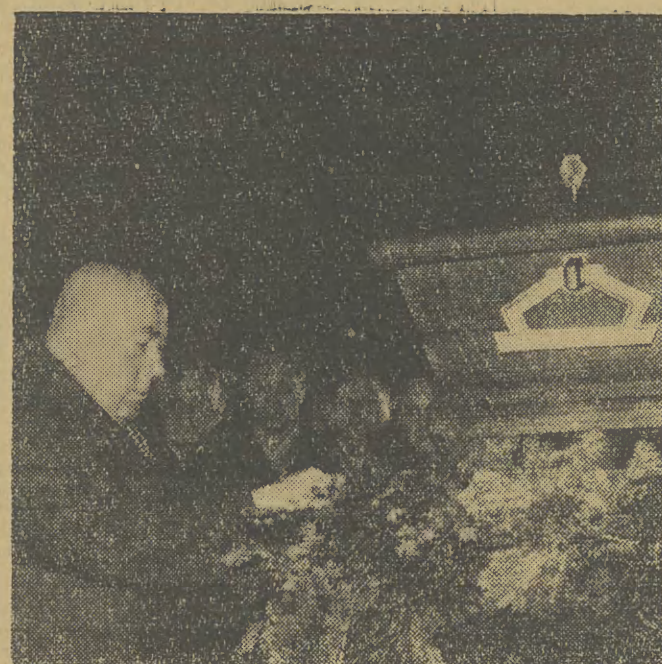
16 bm. — dalszy ciąg obrad.

Śnieg i mróz utrudniają komunikację

(Inf. wł.) Ostatnie opady śniegu i spadek temperatury utrudniają komunikację na drogach naszego województwa. Celem utrzymania tras w pełnej gotowości i zabezpieczenia ich przed gółoledziami i ewentualnymi zaspami — na drogach pracuje ok. 30 opłuczonych samochodów, 37 mechanicznych piaskarek, 55 samochodów i 23 ciągniki z rocznym posypywaniem oraz ponad 600 robotników.

Najtrudniejszą sytuacją wytworzyła się na odcinku Morskie Oko — Łysa Góra, gdzie bez przerwy pracuje opłuczony samochód, usuwając z drogi padający śnieg. Na pozostałych trasach sytuacja jest względnie dobra. Główny wysiłek drogowców koncentruje się na zabezpieczeniu najważniejszych połączeń Krakowa z Warszawą, Zakopanem, Rzeszowem.

Autobusy PKS kursują na wszystkich liniach, chociaż z niewielkimi opóźnieniami, których przyczyną jest przede wszystkim gółoledź. Utrudnia ona jazdę zwłaszcza na odcinku Żegocina — Limanowa.



Światowy mecz Wojał

Koszykarki Wisły awansowały do ćwierćfinału PE

Prawie komplet widzów przybył do hali Wisły na rewanżowe spotkanie koszykarki kobiet Wisły — MTK Budapeszt o Puchar Europy. Krakowianki w pierwszym meczu przegrały różnicą 11 punktów. Wczoraj po dobrej grze wiślanek zrewanżowały się z nawiązką wygrywając 73:49 (42:24).

W 6 minucie Wisła prowadziła 1:1 a więc różnicą 12 punktów. Wielu kibiców życzyło sobie by mecz już się skończył! Nie było jednak obawy o wynik. W drugiej połowie grze zabójczo ostro Węgierki popłynęły spory przewagę osobistych i aż cztery koszykarki tego zespołu musiały opuścić boisko (w tym najlepsza ich zawodniczka Hegedus). Na



Dnia 14 bm. prezes Rady Ministrów Józef Cyrankiewicz dokonał dekoracji pamiątkowej prof. dr. Jana Sehna, który zmarł 12 bm. we Frankfurcie n/Menem. Akt dekoracji odbył się na lotnisku Okęcie w Warszawie, dokąd przelazła została trumna z ciałem zmarłego. Prof. dr. Jan Sehn otrzymał pamiątkowo Order Sztandaru Pracy I Klasy. Na relikwie prezydent J. Cyrankiewicz dekoruje trumnę ze zwłokami zmarłego prof. dr. J. Sehna.

CAF — Czernogórski

Reportaż amerykańskiego dziennikarza

„Wojna, której końca nie widać”

WASZYNGTON (PAP)
Dziennik „Chicago Daily News” opublikował obszerny reportaż o Wietnamie pióra Raymonda Coffeya, który spędził cztery miesiące w tym kraju, obserwując wojnę zarówno z amerykańskiego, jak i wietnamskiego punktu widzenia. Reportaż nosi tytuł: „Wojna, której końca nie widać”. A oto główne spostrzeżenia i uwagi Coffeya:

— Inicjatywa w dalszym ciągu spoczywa w rękach powstańców, którzy atakują kłody i gdzie chcą.

— Wojna w Wietnamie jest wojną wyniszczającą — jej głównym celem jest zlikwidowanie jak największej liczby żołnierzy nieprzyjacielskich.

— Sfera wpływów Sajgonu i dowództwa amerykańskiego ograniczona jest do Sajgonu i jego bezpośrednich okolic oraz enklaw przybrzeżnych, takich jak Da Nang, Qui Nhon i Nha Tranh.

— Mimo strat, liczba partyzantów podwoiła się niemal w ostatnim miesiącu, dochodząc do 195 tys. (w tym 75 tys. wietnamskich) w regularnych oddziałach partyzanckich.

— Wkład militarny armii południowowietnamskiej jest, ogólnie biorąc, rozczarowujący. Żołnierze wietnamski nie „apatyczni, mało agresywni”.

— Uzbrojenie partyzantów w ostatnich miesiącach znacznie się polepszyło.

Pogoda

WARSZAWA (PAP)
Jak podaje PIHM — w dniu 16 bm. Polska będzie się znajdowała w obszarze obniżonego ciśnienia między wyżami skandynawskim i bałkańskim. Przewidywane jest zachmurzenie duże z lokalnymi większymi przejaśnieniami, głównie w północnej części kraju. Miejscami opady śniegu, a na krańcach zachodnich deszczu i mżawki. Lokalne mgły. Temperatura od ok. minus 12 st. do 8 st. w centrum i ok. zera — plus 1 na zachodzie. Wiatry słabe zmienne.

Pożar od butelki rozpuszczalnika

(Inf. wł.) Ulica Grodzka 34 w Krakowie była wczoraj widownią pożaru, który wybuchł w sklepie z artykułami gospodarstwa domowego. Jak informuje komenda Straży Pożarnej przyczyną pożaru była butelka rozpuszczalnika nieostrożnie rozbita w pobliżu pieca. Według wstępnych obliczeń straty ocenia się na ok. 350 tys. złotych. Dzięki szybkiej akcji uratowano sporą część zawartości sklepu, m. in. magazyn z łatwopalnymi materiałami.

Komenda Straży Pożarnej, w związku z nasilonym ruchem w sklepach i zbliżającymi się świętami, apeluje do społeczeństwa o zachowanie jak najdalej idących środków ostrożności przeciwpożarowej.

(Eo)

NA FALI DNIA

(k) Zakłady Metalowe w Skarżysku Kamiennym rozpoczęły produkcję nowego rodzaju lamp rtęciowych do tychże nie wytwarzanych w kraju.

Felne grozy chwile przeżył w środę mieszkańca jednej z dzielnic Wrocławia, kiedy ekipy saperów przystąpiły do usuwania 500-kiłogramowej bomby lotniczej znalezionej przypadkowo w pobliżu mostu szczytnickiego.

W godzinach popołudniowych na M/S „Batory”, który w drodze powrotnej z Kanady zawinął do Southampton w Anglii wybuchł pożar. Podczas zaladunku w pierwszej ładowni zapaliły się worki z pocztą. Dzięki natychmiastowej akcji załogi i portowej straży pożarnej pożar ugaszono w zarodku. Straty są niewielkie, nikt spośród pasażerów i załogi nie odniósł obrażeń.

Ponad 50 biur projektowych i wykonawców z całego kraju biorze udział w budowie największej inwestycji przyszłej 5-letki w woj. gdańskim — Gdańskich Zakładów Nawozów Fostorowych.

Jedynie w kraju muzeum zegarów słonecznych w Jędrzejowie rozbudowuje się. Powstaje nowy pawilon wystawowy.

W całym górskim paśmie Karkonoszy od Śnieżki w rejonie Karpacza do szczytu Szrenicy koło Szklarskiej Poręby leży gruba, miejscami ponaddwumetrowa pokrywa śnieżna.

Dyrekcja „Cepelli” w Katowicach podjęła inicjatywę

odtworzenia prastarej ceramiki i biżuterii, pochodzących z okresu kultury łużyckiej.

W przyszłym roku nakładem „Wiedzy Powszechnej” ukaze się pierwszy w naszej literaturze „Mały słownik suahili-polski i polsko-suahili”. Język suahili jest jednym z najbardziej znanych i najczęściej używanych w Afryce środkowej.

Na 13 stałkach Polskiej Żeglugi Morskiej działają obecnie marynarskie kluby filmowe. Marynarze zapoznani w kamery filmowe, wykorzystują swoje rejsy i pobyt w portach do „kręcenia” ciekawych filmów, które nierzadko trafiają następnie do telewizji, kronik filmowych bądź na festiwalach amatorskich.

Jak podaje prasa fińska, wybory do sejmu, które według ordynacji wyborczej miały się odbyć w lipcu 1966 r. będą przeprowadzone już w marcu.

Minister spraw zagranicznych ZSRR A. A. Gromyko bawławy z oficjalną wizytą w Czechosłowacji, przebywał w środę w Bratysławie.

Na uniwersytecie w Bari we Włoszech otwarto uroczyste wystawę „600 lat Uniwersytetu Jagiellońskiego”.

W rejonie pasa ziół miedzi w Zambii wybuchła ostatnio epidemia ospy.

Agencja TASS donosi, że we wszystkich republikach Związku Radzieckiego kontynuowana jest kampania protestacyjna przeciwko agresji USA w Wietnamie.

W środę w południe cesarz Etiopii Haile Selassie przybył z wizytą oficjalną do Tananariwy stolicy Madagaskaru.

Były dyplomata hitlerowski dr Hans Seydel mianowany został w tych dniach ambasadorem Republiki Federalnej w Libii.

We wtorek 14 bm. w 16 burach wydawana przeproszka dla mieszkańców Berlina zachodniego wydano rekordową ich liczbę — 200 tys. dokumentów.

W zakładach budowy ciężkich maszyn „Skoda” w Pilźnie trwa ją ostatnie prace przy spawaniu osłony pierwszego czechosłowackiego reaktora atomowego. Ekipy, składające się z 12 spawaczy, zmieniają się często, gdyż praca prowadzona być musi przy stałej temperaturze około 200 stopni i nawet w kombinowanej zbrojeniowej trudności. Dalsze prace montażowe będą prowadzone już w zakładach atomowych w Jasławskich Bohunicach, gdzie zainstalowany będzie reaktor.

Fot. — CAF

WYBRALISMY DLA WAS

Szlochow i Lucja

13 grudnia na ratuszu szlochowski odbyła się tradycyjna uroczystość...

Odcieci od świata

Obrazy zaszły śnieżne całkowicie odizolowały od świata...

Niebezpieczeństwo

Policia londyńska została postawiona w stan gotowości w związku z informacją...

Zabia inwazja

Tysiąc tak zapaniło pokład samolotu belgijskich linii lotniczych...

Diamenty

Koło wiości Trzebenice to północno-zachodniej części Czech...

Prywatne życie cesarza

Jak podaje katki tygodnik 'Achtbar El Jom'...

Nowa planetoida

Prof. dr Cuno Hoffmeister, kierownik obserwatorium astronomicznego...

Chcemy być mocnymi partnerami na rynkach światowych

Przemówienie sekretarza KC tow. B. Jaszczuka na V Plenum

PROSZĘ TOWARZYSZY!

Problematyka handlu zagranicznego, która znalazła się na porządku dziennym...

W lutym 1962 r. Biuro Polityczne poddało analizie problematykę rozwoju...

Obecnie nasz handel zagraniczny rozwija się szybciej niż doświadczenia...

Dalszy wzrost gospodarki narodowej w tym okresie wymaga m. in. wydatnego zwiększenia importu...

Nasze wysiłki w tym kierunku napotykają na opór ze strony tych krajów...

Realizacji zadań handlu zagranicznego wynikających z założeń...

Zwiększeniu wpływów dewizowych i oszczędnemu wydatkowaniu...

W rozliczeniach transakcji oraz ustalaniu wielkości premii...

Wzrost importu surowców i materiałów nadwyżka importu surowców...

Wzrost importu surowców, przekraczającego rozmiary ich eksportu...

Wzrost importu surowców, przekraczającego rozmiary ich eksportu...

Wzrost importu surowców, przekraczającego rozmiary ich eksportu...

ni korzystniejszego wywozu wyrobów przemysłu przetworzonego...

aby sprostać potrzebom w zakresie rosnącego przywozu, zapewnienia...

Naszą ofensywę eksportową zamierzamy w coraz to większym stopniu opierać...

Koncentrując główną uwagę na rozwoju eksportu maszyn i urządzeń...

W dziedzinie eksportu paliw i surowców zakłada się w najbliższych latach...

Daleko idące zmiany potrzebne są w polityce eksportu artykułów rolnospożywczych...

Nowy fundusz premii w eksporcie będzie przeznaczony dla kooperantów...

Wzrost importu surowców i materiałów nadwyżka importu surowców...

Wzrost importu surowców, przekraczającego rozmiary ich eksportu...

Wzrost importu surowców, przekraczającego rozmiary ich eksportu...

Wzrost importu surowców, przekraczającego rozmiary ich eksportu...

Wzrost importu surowców, przekraczającego rozmiary ich eksportu...

Wzrost importu surowców, przekraczającego rozmiary ich eksportu...

czaj, a w krańcowych przypadkach uniemożliwiają nawet eksport...

Ogólnie stosowana przez kraje kapitalistyczne praktyka...

Nowych zasad planowania handlu zagranicznego nie można traktować...

Powinno być wzmocnione w tym zakresie w szczególności w dziedzinie...

Dotychczasowe premie za eksport dla kierownictwa oraz odnośnych...

Nowy fundusz premii w eksporcie będzie przeznaczony dla kooperantów...

Wzrost importu surowców i materiałów nadwyżka importu surowców...

Wzrost importu surowców, przekraczającego rozmiary ich eksportu...

Wzrost importu surowców, przekraczającego rozmiary ich eksportu...

Wzrost importu surowców, przekraczającego rozmiary ich eksportu...

Wzrost importu surowców, przekraczającego rozmiary ich eksportu...

Wzrost importu surowców, przekraczającego rozmiary ich eksportu...

Wzrost importu surowców, przekraczającego rozmiary ich eksportu...

czaj, a w krańcowych przypadkach uniemożliwiają nawet eksport...

Ogólnie stosowana przez kraje kapitalistyczne praktyka...

Nowych zasad planowania handlu zagranicznego nie można traktować...

Powinno być wzmocnione w tym zakresie w szczególności w dziedzinie...

Dotychczasowe premie za eksport dla kierownictwa oraz odnośnych...

Nowy fundusz premii w eksporcie będzie przeznaczony dla kooperantów...

Wzrost importu surowców i materiałów nadwyżka importu surowców...

Wzrost importu surowców, przekraczającego rozmiary ich eksportu...

Wzrost importu surowców, przekraczającego rozmiary ich eksportu...

Wzrost importu surowców, przekraczającego rozmiary ich eksportu...

Wzrost importu surowców, przekraczającego rozmiary ich eksportu...

Wzrost importu surowców, przekraczającego rozmiary ich eksportu...

Wzrost importu surowców, przekraczającego rozmiary ich eksportu...

czaj, a w krańcowych przypadkach uniemożliwiają nawet eksport...

Ogólnie stosowana przez kraje kapitalistyczne praktyka...

Nowych zasad planowania handlu zagranicznego nie można traktować...

Powinno być wzmocnione w tym zakresie w szczególności w dziedzinie...

Dotychczasowe premie za eksport dla kierownictwa oraz odnośnych...

Nowy fundusz premii w eksporcie będzie przeznaczony dla kooperantów...

Wzrost importu surowców i materiałów nadwyżka importu surowców...

Wzrost importu surowców, przekraczającego rozmiary ich eksportu...

Wzrost importu surowców, przekraczającego rozmiary ich eksportu...

Wzrost importu surowców, przekraczającego rozmiary ich eksportu...

Wzrost importu surowców, przekraczającego rozmiary ich eksportu...

Wzrost importu surowców, przekraczającego rozmiary ich eksportu...

Wzrost importu surowców, przekraczającego rozmiary ich eksportu...

kości produkcji, zarówno na eksport, jak również na rynek wewnętrzny...

Przedstawienie przez dyrekcję na zebraniach podstawowych organizacji...

Określona rolę w umacnianiu więzi między przemysłem a handlem...

Kilku przedsiębiorstw przemysłowym przyznano prawa biur branżowych...

Wzrost importu surowców i materiałów nadwyżka importu surowców...

Wzrost importu surowców, przekraczającego rozmiary ich eksportu...

Wzrost importu surowców, przekraczającego rozmiary ich eksportu...

Wzrost importu surowców, przekraczającego rozmiary ich eksportu...

Wzrost importu surowców, przekraczającego rozmiary ich eksportu...

Wzrost importu surowców, przekraczającego rozmiary ich eksportu...

Wzrost importu surowców, przekraczającego rozmiary ich eksportu...

Wzrost importu surowców, przekraczającego rozmiary ich eksportu...

Wzrost importu surowców, przekraczającego rozmiary ich eksportu...

Sport-Sport

Pierwsze biegi narciarskie w Zakopanem

Przy nieustannie padającym śniegu, w Zakopanem odbyły się pierwsze...

Bułgarska narciarka zginęła w Tatrach

(Inf. wł.) W dniu 14 grudnia br. w rejonie Kasprowego Wierchu...

Po wszczęciu alarmu przez kolegów, Górskie Ochotnicze Pogotowie Ratunkowe...

Wprawdzie 4-osobowa grupa GOR-u, która udała się do Doliny Cichej...

Jak wynika z relacji kierownika GOR-u ob. Zygmunta Wójcika...

Sport na antenie PR

Między państwowe reprezentacji Polski i NRD o Puchar Europy...

W najbliższą niedzielę radiodiuszacy oczekuje jeszcze jedną bezpośrednią transmisję...

W kilku wierszach

Mistrz Polski w pięć rocznej kobiet, Górnik Sośnica...

Spotkanie pięściarskie o Puchar Europy Jugosławia - Grecja...

Na liście najlepszych sportowców świata w 1961 r. dziennikarza angielskiego...

Nakreślone w referacie zadania dalszego rozwoju handlu zagranicznego...

Wzrost importu surowców i materiałów nadwyżka importu surowców...

Nasz komentarz

Przed spotkaniem w Taszkencie

W bilansie wydarzeń międzynarodowych 1961 r. poczynione miejsce...

Związek Radziecki stawiający konsekwentnie na pokojowe załatwienie...

Dyskusyjny jest w chwili obecnej program taszkiencki...

Wzrost importu surowców i materiałów nadwyżka importu surowców...

Wzrost importu surowców, przekraczającego rozmiary ich eksportu...

Wzrost importu surowców, przekraczającego rozmiary ich eksportu...

Wzrost importu surowców, przekraczającego rozmiary ich eksportu...

Wzrost importu surowców i materiałów nadwyżka importu surowców...

Wzrost importu surowców, przekraczającego rozmiary ich eksportu...

Wzrost importu surowców, przekraczającego rozmiary ich eksportu...

Wzrost importu surowców, przekraczającego rozmiary ich eksportu...

Wzrost importu surowców, przekraczającego rozmiary ich eksportu...

Wzrost importu surowców, przekraczającego rozmiary ich eksportu...

Wzrost importu surowców i materiałów nadwyżka importu surowców...

Wzrost importu surowców, przekraczającego rozmiary ich eksportu...

Wzrost importu surowców, przekraczającego rozmiary ich eksportu...

Wzrost importu surowców, przekraczającego rozmiary ich eksportu...

Wzrost importu surowców, przekraczającego rozmiary ich eksportu...

Wzrost importu surowców, przekraczającego rozmiary ich eksportu...

Wzrost importu surowców i materiałów nadwyżka importu surowców...

Wzrost importu surowców, przekraczającego rozmiary ich eksportu...

Wzrost importu surowców, przekraczającego rozmiary ich eksportu...

Wzrost importu surowców, przekraczającego rozmiary ich eksportu...

Wzrost importu surowców, przekraczającego rozmiary ich eksportu...

Wzrost importu surowców, przekraczającego rozmiary ich eksportu...

Wzrost importu surowców i materiałów nadwyżka importu surowców...

Wzrost importu surowców, przekraczającego rozmiary ich eksportu...

Wzrost importu surowców, przekraczającego rozmiary ich eksportu...

Wzrost importu surowców, przekraczającego rozmiary ich eksportu...

Wzrost importu surowców, przekraczającego rozmiary ich eksportu...

Wzrost importu surowców, przekraczającego rozmiary ich eksportu...

Dnia 12 grudnia 1961 r. zmarł we Frankfurcie nad Menem

prof. dr JAN SEHN

wiceprezident Rady Naukowej Państwowego Muzeum w Oświęcimiu...

Zmarli wybitni, ofiarni działacze i naukowcy.

prof. dr JAN SEHN

doradca prawny Międzynarodowego Komitetu Oświęcimskiego...

W Zmarłym tracimy szczerego i oddanego przyjaciela.

JAN DANIEL

W dniu 14 grudnia 1961 r. zmarł w Krakowie

Drogiemu Przyjacielowi i Koleżce

Wzrost importu surowców i materiałów nadwyżka importu surowców...

Wzrost importu surowców, przekraczającego rozmiary ich eksportu...

Wzrost importu surowców, przekraczającego rozmiary ich eksportu...

Wzrost importu surowców, przekraczającego rozmiary ich eksportu...

Zbudują mieszkania sami dla siebie



Trudność mieszkanków w naszym mieście, to sprawa powszechnie znana. Wiemy także o tym, iż przy ustalaniu tzw. potrzeb lokalowych krakowian sprawy młodych małżeństw, lub ludzi samotnych, spychane są z reguły na szary koniec.

Po prostu nie starcza nowych lub mieszkalnych, a tymi, które przybywają trzeba przede wszystkim oddzielić rodziny od lat oczekujące na mieszkania. Z tym większym wiece zainteresowaniem i uznaniem wypada odnotować cenę inicjatywę Zarządu Miejskiego ZMS w Krakowie oraz krakowskiej spółdzielni mieszkaniowej w sprawie podjęcia porozumienia o budowie spółdzielczych mieszkań dla członków ZMS i na takiej zasadzie, iż będą oni sami budowniczymi swoich mieszkań. Porozumienie przewiduje, że członkowie ZMS, którzy zapiszą się do spółdzielni uczestniczyć będą w budowie swojego domu wykonując roboty zgodnie z ich kwalifikacjami i możliwościami. W zamian za to spółdzielnia gwarantuje im utrzymanie mieszkań.

Pierwszym domem, budowanym przez ZMS-owców będzie blok mieszkalny przy zbiegu ulic Augustyńskiej i Piekarskiej. Opracowano już dokumentację techniczną, a z wiosną przyszłego roku przystąpi się do wykupu fundamentów.

Jak informuje nas prezes spółdzielni mgr M. Leśniak, "Cmoklat baba po policzku", pisał Balucki. Współczesny nam cmokier zmienił pieć i miast bab, cmokta — użyję i nizej — przeważnie potomków Adama. Mamy: cmokiera towarzyskiego, urbanistycznego, teatralnego, hadlowego, literackiego, partyjnego itd. Odmianą najrzadszą — jest supercmokier. A oto próbkę cmokiarskiego stylu.

● Klub SD, ul. Batorego 14, godz. 19.30, prelekcja, "Stronnie Demokratyczne w systemie trójpartyjnym PRL".

● ZDK HIL godz. 18.30, "Czy rzeczywiście przebaczymy?" — na temat orędzia biskupów mówi W. Skrzypiec.

● Klub SD, ul. Batorego 14, godz. 19.30, prelekcja, "Stronnie Demokratyczne w systemie trójpartyjnym PRL".

● Klub SD, ul. Batorego 14, godz. 19.30, prelekcja, "Stronnie Demokratyczne w systemie trójpartyjnym PRL".

● Klub SD, ul. Batorego 14, godz. 19.30, prelekcja, "Stronnie Demokratyczne w systemie trójpartyjnym PRL".

● Klub SD, ul. Batorego 14, godz. 19.30, prelekcja, "Stronnie Demokratyczne w systemie trójpartyjnym PRL".

● Klub SD, ul. Batorego 14, godz. 19.30, prelekcja, "Stronnie Demokratyczne w systemie trójpartyjnym PRL".

● Klub SD, ul. Batorego 14, godz. 19.30, prelekcja, "Stronnie Demokratyczne w systemie trójpartyjnym PRL".

● Klub SD, ul. Batorego 14, godz. 19.30, prelekcja, "Stronnie Demokratyczne w systemie trójpartyjnym PRL".

● Klub SD, ul. Batorego 14, godz. 19.30, prelekcja, "Stronnie Demokratyczne w systemie trójpartyjnym PRL".

● Klub SD, ul. Batorego 14, godz. 19.30, prelekcja, "Stronnie Demokratyczne w systemie trójpartyjnym PRL".

● Klub SD, ul. Batorego 14, godz. 19.30, prelekcja, "Stronnie Demokratyczne w systemie trójpartyjnym PRL".

● Klub SD, ul. Batorego 14, godz. 19.30, prelekcja, "Stronnie Demokratyczne w systemie trójpartyjnym PRL".

● Klub SD, ul. Batorego 14, godz. 19.30, prelekcja, "Stronnie Demokratyczne w systemie trójpartyjnym PRL".

● Klub SD, ul. Batorego 14, godz. 19.30, prelekcja, "Stronnie Demokratyczne w systemie trójpartyjnym PRL".

● Klub SD, ul. Batorego 14, godz. 19.30, prelekcja, "Stronnie Demokratyczne w systemie trójpartyjnym PRL".

● Klub SD, ul. Batorego 14, godz. 19.30, prelekcja, "Stronnie Demokratyczne w systemie trójpartyjnym PRL".

● Klub SD, ul. Batorego 14, godz. 19.30, prelekcja, "Stronnie Demokratyczne w systemie trójpartyjnym PRL".

● Klub SD, ul. Batorego 14, godz. 19.30, prelekcja, "Stronnie Demokratyczne w systemie trójpartyjnym PRL".

● Klub SD, ul. Batorego 14, godz. 19.30, prelekcja, "Stronnie Demokratyczne w systemie trójpartyjnym PRL".

● Klub SD, ul. Batorego 14, godz. 19.30, prelekcja, "Stronnie Demokratyczne w systemie trójpartyjnym PRL".

● Klub SD, ul. Batorego 14, godz. 19.30, prelekcja, "Stronnie Demokratyczne w systemie trójpartyjnym PRL".

● Klub SD, ul. Batorego 14, godz. 19.30, prelekcja, "Stronnie Demokratyczne w systemie trójpartyjnym PRL".

Dziś, O CMOKIERACH. Po krótkich reklamowej ulitdy warto co nieco podsuwać mi myśl inż. W. K., o tym gantunku współczesnego Krakowianina. Cmokier jako postać historyczna nie pociągają się zbyt długim rodowodem, Narodził się w międzywojennej Warszawie w gronie tzw. "bywalców salonów". Semantycznie wywodzi się od słowa "cmoklat, cmoklat".

"Cmoklat baba po policzku", pisał Balucki. Współczesny nam cmokier zmienił pieć i miast bab, cmokta — użyję i nizej — przeważnie potomków Adama. Mamy: cmokiera towarzyskiego, urbanistycznego, teatralnego, hadlowego, literackiego, partyjnego itd. Odmianą najrzadszą — jest supercmokier. A oto próbkę cmokiarskiego stylu.

Cmokier-bywalec. Ostatnio razem był w Zakopanem. Halny rozczuł podobieństwem w perach. Sunajem Krupówkami niesiony chandrá i czystą wyborową, Dalipan, "Orbis" ukontentował mnie wymiennymi spotkami. Jest tu Joe Trąbka z Rudą Baską, z którymi miałem sadyfaksję wymienić dalekie ukłony. Gwiazdą towarzysząca była Wacław Monoli, w kanarkowej kamizelce, trampkach i w czarnym cylindrze. Filozofując przy "pół czarnej" pani D. wrócił z filskich wojaży za gumą do żucia. Wiedliśmy dyskusję o San Remo, cytrusach i polskim "teatrum". O zmierzchu raczyłem był namówić uroczą p. C. na spektakl w moim pokoku na Chramcówkach. Ale słaby jestem. Mam teraz chrypkę i drża mi nogi. Z Zakopanego śle Wam ukłony, W as z — BYWAŁEC!

Cmokier-recent: "Widzieliśmy już wiele, ale tego jeszcze nie było. To był wczorój niezapomniany. Cisał Na scenę wkręcił ON — G n i u z z. Konopny włos, w strąkach dawno niemylej pierzy, rzdził go do pasa. Mistrz zbladł. Rzucił się na deski, targnął pod pazuchę, i — zagrał. Zagrał fugę na pogrzebaczku. Brawa — brawa — brawa! Tak gra niezrównany "Złota Patelnia". Byłem w tłumie wokół Mistrza. Znamo mi trzy zebra, ale przesyłem niezapomniany wczorój. Cmokier-polspoliak: — Jaki pan genajny, jaki mądry panie kierownik.

Posłuchajcie zresztą Malinowskiego z radiowej anteny. A o innych cmokierach — przy okazji. (ntk).

P. S. Za skojarzenia — nie odpowiadam. Myślę sobie tylko: "nie dajmy się zwariować!"

Grudzień 16 Czwartek Albin

TEATRY

KINA

DZIELUR

APTEKI

Czy zamieszkamy w mieście »wstęgowym«?

Jak architekci wyobrażają sobie miasto przyszłości? Jedną z wersji to miasto wstęgowe, o sprężonej komunikacji. A więc, »wstęga« domów długich na 3 kilometry każdy i na 100 metrów wysokich (podobno Rumun już realizują taki hotel).

Stoja one na filarach, unoszących miasto ponad pięknie utrzymanym parkiem. Zakłada się, że samochodowy będzie służył mieszkańcom jedynie na wyjazdy weekendowe. Tzw. komunikacja sprężona to komunikacja bezkolizyjna, o kierunku jazdy zawsze tylko w prawo. Szybka komunikacja wewnątrzmiasta zapewni monorejs — pojazd jednoszynowy, kursujący co 6 do 7 minut na torze uniesionym również ponad poziom parku.

Tak zaprojektowane miasto nawiązuje — zdaniem autora tej interesującej koncepcji prof. W. Gruszczyńskiego z Krakowskiej Politechniki — do rozległości polskiego królobrazu. Czy zamieszkamy w nim w przyszłości? Bardzo możliwe. Tym bardziej,

że wychowankowie profesora w swoich pracach dyplomowych dali konkretną wizję tej koncepcji. (12)

Jak ciocia została oportunistką

Było kiedyś takie nieduże spotkanie z radnym w Klubie Literatów. Dokładnie 24. XI. 1964 r. Wnosił mieszkaniec postulat, Wniósł też postulat moja ciocia, "Żeby uporządkować ogród przy ulicy Szujskiego 1".

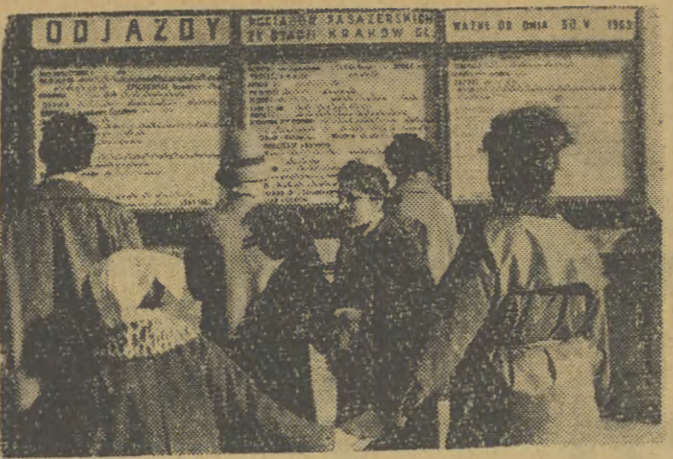
W miesiąc później nadeszła pismo. Wydział Organizacyjno-Pracny DRN Zwierzyniec zawiadamił, że w/w postulat został przekazany do realizacji oddelnemu wydziałowi DRN. A pod koniec stycznia nadeszło pismo z oddelnego wydziału, że cytujemy: "Wydział skierował do ADM zarządzenie odnowienia ogrodu w/w realności i uporządkowania ogrodu". W katepniu br. przyszło drugie pismo z oddelnego wydziału, że "postulat będzie realizowany po zakończeniu remontu w/w realności, tzn. do 30 maja 1965 r."

Z minimalną rzeź satysfakcją, o ile można mówić o rzeź satysfakcją, w tym wypadku patrzyłem, jak małomowa krakoi oburzonego betonowo-żelaznego parkanu. Dolegowało nawet do parkanu. Ale mamy już ogród, a ogród dalej nie uporządkowano. Usiłuje to wszystko zrozumieć. Ale to tylko pozory, że można coś zorientować bez wysiłku. A cioci nie chce się wydeptywać dalszych — ścięć, jako że z wiekiem w człowieku rodzi się oportunizm. (8)

KINA W NOWEJ HUCIE

SWIT. W kraju Komanczów (USA, 16 lat) — 15.45, 18.30. SWIT mała sala: Co się zdarzyło Baby Jane (USA, 18 lat) — 15.30, 17.15. SWIATOWID: Święta wojna (pol., 11 lat) — 15.45, 18.30. SWIATOWID mała sala: Grzeszny anioł (radz., 16 lat) — 15.17, 19.15. BALLADYNA: Ziemia aniołów (weg., 14 lat) — 18. KOLOROWE: nieczynne. SFINKS: Nagle ostrze (fr., 16 lat) 15.45, 18.30.

PLASZÓW — Kolejarz: Jest taki chłopak (radz., 12 lat) — 18. Energetyki: Starek Emilia (fr., 16 lat) — 17.19. SWOSZOWICE — Swoszowianka: nieczynne. PROKOCIM — ZZK: nieczynne. WIELICZKA — Górnik: Helena trojańska. SKAWINA — Junak: Hud syn farmersa. Hutnik: Małpa kuracja.



Przed świętecznym szczytem w komunikacji

Przed kasami zarówno kolejowymi, jak i PKS — ruch coraz większy. Widomy to znak, że zbliża się święteczna »wędrowka ludów«.

Dla wszystkich podróżnych sprawa pierwszoplanowa staje się zdobycie biletu kolejowego lub autobusowego.

Jak poinformowano nas w Biurowie Rezerwacji Miejsce "Polres", sprzedajemy bilety 30 dni naprzód, najwcześniej w dniu 23 bm. Na ten dzień nie ma już biletów do Warszawy i Poznania (wyjeżdża tam najwcześniej krakowian). Na pozostałe pociągi w okresie świętecznym miejscówki jeszcze są w ilości ok. 50 proc. Można więc nabyć bilety zarówno do Zakopanego, Krynicy, jak i Szczecina czy Gdyni.

Również i "Wars" (wagony sypialne) ma niewiele klientów do podróży w kierunku Warszawy i do katowickich i tzw. "nadwyciecznych" pociągów świętecznych na najbardziej uczęszczanych trasach. Będą one uruchamiane w miarę napływu zgłoszeń.

W okresie świątecznym podróży korzystają będą z dodatkowych i tzw. "nadwyciecznych" pociągów świętecznych na najbardziej uczęszczanych trasach. Będą one uruchamiane w miarę napływu zgłoszeń.

Od wczoraj wzmożony ruch pociągów także przy linii "Orbis", sprzedajacy bilety na linie autobusowe. Do szturmu ruszyła młodzież, która wcześniej rozpoczęła ferie i może już započząwać się w bilety (sprzedawane są 7 dni naprzód). Również i PKS przewiduje dodatkowe autobusy w okresie wzmożonego ruchu. Praktykowane będzie sprzedawanie biletów nie tylko przez kasy, ale także przez konduktorów. (ans)

Foto: J. Uiberall

aktualności Krakowskie

IX Symfonia Beethovena w Filharmonii

Przed 140-tu laty w wiedeńskim Kärntnerthor-Theater wykonano po raz pierwszy IX Symfonię L. v. Beethovena. Od tego czasu trwa triumfalny pochód "Dzięwiętej" przez cały świat, ustala się jej wyjątkowa pozycja w literaturze symfonicznej.

Krakowska Filharmonia wykonywała IX Symfonię kilkakrotnie. W ubiegłym tygodniu Chór PFK uczestniczył w jej wykonaniu przy WOSPR pod dyrekcją Pawła Kleckiego w Katowicach. W tym tygodniu IX Symfonię poprowadzi w Krakowie STANISŁAW WISŁOCKI. Solistami będą: STEFANIA WOYTOWICZ, KRYSZYNA SZCZEPANSKA, HOSCHAN PAPROCKI i EDMUND KOSOWSKI.

Okolicznościowe kasowniki

Z okazji 60-lecia Elekrowni Krakowskiej, od 13 bm. w Zakładzie Energetycznym Kraków-Miasto, ul. Dajwór 27 zostanie uruchomiona agencja pocztowa (w

Koleżance JANINE REBROW-BERDAK wyraża głębokiego współczucia z powodu zgonu MATKI składa zespół "Głosu Młodzieży Wielejskiej"

20.25 Wład. sport. 20.35 Transm z meczu boks. o Puchar Europy — NRD — Polska. 21.35 "Portrety literackie" — o twórczości St. Zielińskiego. 22.35 Muz. rozrywk. 23.55 O wychowaniu. 23.00 Wład. 23.10 Komp. tyg. — F. Mendelssohn-Bartholdy. 23.41 Muz. tan. 24.00 Hymn.

PROGRAM I

5.00 Wład. 5.30 Muz. 5.50 Gimm. 6.00 Dziennik. 6.10 Rozmiał. Holn. 6.55 Kalendarz. 7.00 Dziennik. 7.15 Piosenki. 7.20 Muz. 7.45 "Bie-lata" — 17.19. SWOSZOWICE — Swoszowianka: nieczynne. PROKOCIM — ZZK: nieczynne. WIELICZKA — Górnik: Helena trojańska. SKAWINA — Junak: Hud syn farmersa. Hutnik: Małpa kuracja.

PROGRAM II

5.00 Wład. 5.30 Wład. 5.35 Pryściciel Rolnika. 6.20 Radio-reklama. 6.30 Dziennik. 6.40 Omów. aud. szk. 6.43 Skrzynka PCK. 6.55 Prognoz. pog. 7.05 Gimm. 7.15 Radio-reklama. 7.25 "Odpowiedzi". 7.30 Dziennik. 7.45 Piosenka dnia. 8.15 Kurs jez. franc. 8.30 Wład. 8.35 Fel. Red. Spół. 8.45 Koncert solistów. 9.05 Koncert dnia. 9.50 Publicystyka. 10.00 Mel. Gershwin. 10.30 "Cieczki" — fragm. pow. 11.00 Aud. oświat. 11.15 W tymże tańca i piosenki. 11.40 Aud. Red. Ekon. 11.55 Kom. o st. wód. 12.05 Wład. 12.10 Muz. radz. 12.45 Z problemom współczesnej wiedzy. 13.00 Muz. 13.20 "My ze spalonych wsi" — frag. 13.50 Rytm i melodia świata. 14.35 Błektina sztafeta. 15.00 Wład. 15.05 Wład. 15.10 Muz. 15.15 Muz. 15.30 Wład. 15.35 Wład. 15.40 Muz. 15.45 Wład. 15.50 Wład. 15.55 Wład. 16.00 Wład. 16.05 Wład. 16.10 Wład. 16.15 Wład. 16.20 Wład. 16.25 Wład. 16.30 Wład. 16.35 Wład. 16.40 Wład. 16.45 Wład. 16.50 Wład. 16.55 Wład. 17.00 Wład. 17.05 Wład. 17.10 Wład. 17.15 Wład. 17.20 Wład. 17.25 Wład. 17.30 Wład. 17.35 Wład. 17.40 Wład. 17.45 Wład. 17.50 Wład. 17.55 Wład. 18.00 Wład. 18.05 Wład. 18.10 Wład. 18.15 Wład. 18.20 Wład. 18.25 Wład. 18.30 Wład. 18.35 Wład. 18.40 Wład. 18.45 Wład. 18.50 Wład. 18.55 Wład. 19.00 Wład. 19.05 Wład. 19.10 Wład. 19.15 Wład. 19.20 Wład. 19.25 Wład. 19.30 Wład. 19.35 Wład. 19.40 Wład. 19.45 Wład. 19.50 Wład. 19.55 Wład. 20.00 Wład. 20.05 Wład. 20.10 Wład. 20.15 Wład. 20.20 Wład. 20.25 Wład. 20.30 Wład. 20.35 Wład. 20.40 Wład. 20.45 Wład. 20.50 Wład. 20.55 Wład. 21.00 Wład. 21.05 Wład. 21.10 Wład. 21.15 Wład. 21.20 Wład. 21.25 Wład. 21.30 Wład. 21.35 Wład. 21.40 Wład. 21.45 Wład. 21.50 Wład. 21.55 Wład. 22.00 Wład. 22.05 Wład. 22.10 Wład. 22.15 Wład. 22.20 Wład. 22.25 Wład. 22.30 Wład. 22.35 Wład. 22.40 Wład. 22.45 Wład. 22.50 Wład. 22.55 Wład. 23.00 Wład. 23.05 Wład. 23.10 Wład. 23.15 Wład. 23.20 Wład. 23.25 Wład. 23.30 Wład. 23.35 Wład. 23.40 Wład. 23.45 Wład. 23.50 Wład. 23.55 Wład. 24.00 Wład. 24.05 Wład. 24.10 Wład. 24.15 Wład. 24.20 Wład. 24.25 Wład. 24.30 Wład. 24.35 Wład. 24.40 Wład. 24.45 Wład. 24.50 Wład. 24.55 Wład. 25.00 Wład. 25.05 Wład. 25.10 Wład. 25.15 Wład. 25.20 Wład. 25.25 Wład. 25.30 Wład. 25.35 Wład. 25.40 Wład. 25.45 Wład. 25.50 Wład. 25.55 Wład. 26.00 Wład. 26.05 Wład. 26.10 Wład. 26.15 Wład. 26.20 Wład. 26.25 Wład. 26.30 Wład. 26.35 Wład. 26.40 Wład. 26.45 Wład. 26.50 Wład. 26.55 Wład. 27.00 Wład. 27.05 Wład. 27.10 Wład. 27.15 Wład. 27.20 Wład. 27.25 Wład. 27.30 Wład. 27.35 Wład. 27.40 Wład. 27.45 Wład. 27.50 Wład. 27.55 Wład. 28.00 Wład. 28.05 Wład. 28.10 Wład. 28.15 Wład. 28.20 Wład. 28.25 Wład. 28.30 Wład. 28.35 Wład. 28.40 Wład. 28.45 Wład. 28.50 Wład. 28.55 Wład. 29.00 Wład. 29.05 Wład. 29.10 Wład. 29.15 Wład. 29.20 Wład. 29.25 Wład. 29.30 Wład. 29.35 Wład. 29.40 Wład. 29.45 Wład. 29.50 Wład. 29.55 Wład. 30.00 Wład. 30.05 Wład. 30.10 Wład. 30.15 Wład. 30.20 Wład. 30.25 Wład. 30.30 Wład. 30.35 Wład. 30.40 Wład. 30.45 Wład. 30.50 Wład. 30.55 Wład. 31.00 Wład. 31.05 Wład. 31.10 Wład. 31.15 Wład. 31.20 Wład. 31.25 Wład. 31.30 Wład. 31.35 Wład. 31.40 Wład. 31.45 Wład. 31.50 Wład. 31.55 Wład. 32.00 Wład. 32.05 Wład. 32.10 Wład. 32.15 Wład. 32.20 Wład. 32.25 Wład. 32.30 Wład. 32.35 Wład. 32.40 Wład. 32.45 Wład. 32.50 Wład. 32.55 Wład. 33.00 Wład. 33.05 Wład. 33.10 Wład. 33.15 Wład. 33.20 Wład. 33.25 Wład. 33.30 Wład. 33.35 Wład. 33.40 Wład. 33.45 Wład. 33.50 Wład. 33.55 Wład. 34.00 Wład. 34.05 Wład. 34.10 Wład. 34.15 Wład. 34.20 Wład. 34.25 Wład. 34.30 Wład. 34.35 Wład. 34.40 Wład. 34.45 Wład. 34.50 Wład. 34.55 Wład. 35.00 Wład. 35.05 Wład. 35.10 Wład. 35.15 Wład. 35.20 Wład. 35.25 Wład. 35.30 Wład. 35.35 Wład. 35.40 Wład. 35.45 Wład. 35.50 Wład. 35.55 Wład. 36.00 Wład. 36.05 Wład. 36.10 Wład. 36.15 Wład. 36.20 Wład. 36.25 Wład. 36.30 Wład. 36.35 Wład. 36.40 Wład. 36.45 Wład. 36.50 Wład. 36.55 Wład. 37.00 Wład. 37.05 Wład. 37.10 Wład. 37.15 Wład. 37.20 Wład. 37.25 Wład. 37.30 Wład. 37.35 Wład. 37.40 Wład. 37.45 Wład. 37.50 Wład. 37.55 Wład. 38.00 Wład. 38.05 Wład. 38.10 Wład. 38.15 Wład. 38.20 Wład. 38.25 Wład. 38.30 Wład. 38.35 Wład. 38.40 Wład. 38.45 Wład. 38.50 Wład. 38.55 Wład. 39.00 Wład. 39.05 Wład. 39.10 Wład. 39.15 Wład. 39.20 Wład. 39.25 Wład. 39.30 Wład. 39.35 Wład. 39.40 Wład. 39.45 Wład. 39.50 Wład. 39.55 Wład. 40.00 Wład. 40.05 Wład. 40.10 Wład. 40.15 Wład. 40.20 Wład. 40.25 Wład. 40.30 Wład. 40.35 Wład. 40.40 Wład. 40.45 Wład. 40.50 Wład. 40.55 Wład. 41.00 Wład. 41.05 Wład. 41.10 Wład. 41.15 Wład. 41.20 Wład. 41.25 Wład. 41.30 Wład. 41.35 Wład. 41.40 Wład. 41.45 Wład. 41.50 Wład. 41.55 Wład. 42.00 Wład. 42.05 Wład. 42.10 Wład. 42.15 Wład. 42.20 Wład. 42.25 Wład. 42.30 Wład. 42.35 Wład. 42.40 Wład. 42.45 Wład. 42.50 Wład. 42.55 Wład. 43.00 Wład. 43.05 Wład. 43.10 Wład. 43.15 Wład. 43.20 Wład. 43.25 Wład. 43.30 Wład. 43.35 Wład. 43.40 Wład. 43.45 Wład. 43.50 Wład. 43.55 Wład. 44.00 Wład. 44.05 Wład. 44.10 Wład. 44.15 Wład. 44.20 Wład. 44.25 Wład. 44.30 Wład. 44.35 Wład. 44.40 Wład. 44.45 Wład. 44.50 Wład. 44.55 Wład. 45.00 Wład. 45.05 Wład. 45.10 Wład. 45.15 Wład. 45.20 Wład. 45.25 Wład. 45.30 Wład. 45.35 Wład. 45.40 Wład. 45.45 Wład. 45.50 Wład. 45.55 Wład. 46.00 Wład. 46.05 Wład. 46.10 Wład. 46.15 Wład. 46.20 Wład. 46.25 Wład. 46.30 Wład. 46.35 Wład. 46.40 Wład. 46.45 Wład. 46.50 Wład. 46.55 Wład. 47.00 Wład. 47.05 Wład. 47.10 Wład. 47.15 Wład. 47.20 Wład. 47.25 Wład. 47.30 Wład. 47.35 Wład. 47.40 Wład. 47.45 Wład. 47.50 Wład. 47.55 Wład. 48.00 Wład. 48.05 Wład. 48.10 Wład. 48.15 Wład. 48.20 Wład. 48.25 Wład. 48.30 Wład. 48.35 Wład. 48.40 Wład. 48.45 Wład. 48.50 Wład. 48.55 Wład. 49.00 Wład. 49.05 Wład. 49.10 Wład. 49.15 Wład. 49.20 Wład. 49.25 Wład. 49.30 Wład. 49.35 Wład. 49.40 Wład. 49.45 Wład. 49.50 Wład. 49.55 Wład. 50.00 Wład. 50.05 Wład. 50.10 Wład. 50.15 Wład. 50.20 Wład. 50.25 Wład. 50.30 Wład. 50.35 Wład. 50.40 Wład. 50.45 Wład. 50.50 Wład. 50.55 Wład. 51.00 Wład. 51.05 Wład. 51.10 Wład. 51.15 Wład. 51.20 Wład. 51.25 Wład. 51.30 Wład. 51.35 Wład. 51.40 Wład. 51.45 Wład. 51.50 Wład. 51.55 Wład. 52.00 Wład. 52.05 Wład. 52.10 Wład. 52.15 Wład. 52.20 Wład. 52.25 Wład. 52.30 Wład. 52.35 Wład. 52.40 Wład. 52.45 Wład. 52.50 Wład. 52.55 Wład. 53.00 Wład. 53.05 Wład. 53.10 Wład. 53.15 Wład. 53.20 Wład. 53.25 Wład. 53.30 Wład. 53.35 Wład. 53.40 Wład. 53.45 Wład. 53.50 Wład. 53.55 Wład. 54.00 Wład. 54.05 Wład. 54.10 Wład. 54.15 Wład. 54.20 Wład. 54.25 Wład. 54.30 Wład. 54.35 Wład. 54.40 Wład. 54.45 Wład. 54.50 Wład. 54.55 Wład. 55.00 Wład. 55.05 Wład. 55.10 Wład. 55.15 Wład. 55.20 Wład. 55.25 Wład. 55.30 Wład. 55.35 Wład. 55.40 Wład. 55.45 Wład. 55.50 Wład. 55.55 Wład. 56.00 Wład. 56.05 Wład. 56.10 Wład. 56.15 Wład. 56.20 Wład. 56.25 Wład. 56.30 Wład. 56.35 Wład. 56.40 Wład. 56.45 Wład. 56.50 Wład. 56.55 Wład. 57.00 Wład. 57.05 Wład. 57.10 Wład. 57.15 Wład. 57.20 Wład. 57.25 Wład. 57.30 Wład. 57.35 Wład. 57.40 Wład. 57.45 Wład. 57.50 Wład. 57.55 Wład. 58.00 Wład. 58.05 Wład. 58.10 Wład. 58.15 Wład. 58.20 Wład. 58.25 Wład. 58.30 Wład. 58.35 Wład. 58.40 Wład. 58.45 Wład. 58.50 Wład. 58.55 Wład. 59.00 Wład. 59.05 Wład. 59.10 Wład. 59.15 Wład. 59.20 Wład. 59.25 Wład. 59.30 Wład. 59.35 Wład. 59.40 Wład. 59.45 Wład. 59.50 Wład. 59.55 Wład. 60.00 Wład. 60.05 Wład. 60.10 Wład. 60.15 Wład. 60.20 Wład. 60.25 Wład. 60.30 Wład. 60.35 Wład. 60.40 Wład. 60.45 Wład. 60.50 Wład. 60.55 Wład. 61.00 Wład. 61.05 Wład. 61.10 Wład. 61.15 Wład. 61.20 Wład. 61.25 Wład. 61.30 Wład. 61.35 Wład. 61.40 Wład. 61.45 Wład. 61.50 Wład. 61.55 Wład. 62.00 Wład. 62.05 Wład. 62.10 Wład. 62.15 Wład. 62.20 Wład. 62.25 Wład. 62.30 Wład. 62.35 Wład. 62.40 Wład